

Isolatori a campana

SERIE CI

CARATTERISTICHE TECNICHE

Serie di isolatori adatti per essere impiegati come supporti o distanziali di parti elettricamente attive quali ad esempio sbarre o conduttori utilizzati nella realizzazione dei sistemi elettrici sia in BT che in MT. La loro tipica forma a campana li rende particolarmente adatti all'utilizzo in ambienti che presentano una elevata percentuale di umidità o con un elevato tasso di pulviscolo in sospensione.

L'andamento del profilo consente, infatti, oltre ad avere una linea di fuga che soddisfi la tensione di esercizio, il defluire dell'umidità e la non formazione continua di depositi di polvere.

Realizzati in resina poliestere o poliammide con l'aggiunta di fibre di vetro garantiscono nel tempo una elevata resistenza meccanica ed elettrica.

Il materiale impiegato, del tipo antigroscopico e ad elevata autoestinguenza, a richiesta può essere fornito nella versione antiacida, particolarmente indicata nel caso di utilizzo in atmosfere contaminate.

Gli isolatori presentano su entrambi i lati di appoggio un inserto filettato femmina in ottone o ferro zincato bianco che consente, tramite apposite viti di diverso tipo senza testa, l'accoppiamento con le parti interessate.

- Colore: rosso RAL-3002 (a richiesta e per quantitativi elevati possono essere forniti di colore diverso)
- Resistenza all'arco: > 180 s - ASTM D-495
- Materiale: autoestinguente in classe V0 secondo Norma UL-94
- Temperatura di funzionamento: - 40 °C ÷ +130 °C
- Assorbimento acqua: < 0,2% - ASTM D-570
- Per il fissaggio si veda la sezione "Accessori serie GV"



ELEMENTI DI SCELTA

ELEMENTI DI SCELTA SERIE COMPONIBILI

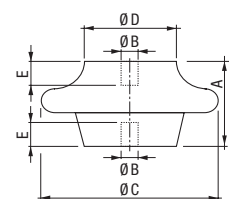
| | Codice | Modello | Sollecitazione a trazione (daN) | Sollecitazione compressione (daN) | Sollecitazione a torsione (daN) | Sollecitazione a flessione (daN) | Tensione min. di scarica superficiale AC (kV) | Tensione minima di scarica interna AC (kV) | Tensione di esercizio DC / AC (kV) | Altezza (mm) | | | |
|-------------------|----------|----------|---------------------------------|-----------------------------------|---------------------------------|----------------------------------|---|--|------------------------------------|--------------|-----|-----|-----|
| | | | | | | | | | | (A) | (C) | (D) | (E) |
| Insero M8 | | | | | | | | | | | | | |
| | SA659000 | CI052-8 | 1950 | 14700 | 10 | 980 | 50 | 40 | 5 | 52 | 100 | 52 | 15 |
| Insero M10 | | | | | | | | | | | | | |
| | SA660800 | CI052-10 | 1950 | 14700 | 10 | 980 | 50 | 40 | 5 | 52 | 100 | 52 | 15 |
| Insero M12 | | | | | | | | | | | | | |
| | SA661600 | CI052-12 | 1950 | 14700 | 10 | 980 | 50 | 40 | 5 | 52 | 100 | 52 | 16 |
| | SA663200 | CI067-12 | 1950 | 14700 | 10 | 980 | 50 | 40 | 6 | 67 | 100 | 52 | 25 |
| | SA665700 | CI160-12 | 1950 | 14700 | 10 | 500 | 50 | 40 | 6 | 160 | 100 | 45 | 25 |
| Insero M16 | | | | | | | | | | | | | |
| | SA662400 | CI052-16 | 1950 | 14700 | 10 | 980 | 50 | 40 | 5 | 52 | 100 | 52 | 16 |
| | SA664000 | CI067-16 | 1950 | 14700 | 10 | 980 | 50 | 40 | 6 | 67 | 100 | 52 | 25 |
| | SA666500 | CI160-16 | 1950 | 14700 | 10 | 500 | 50 | 40 | 6 | 160 | 100 | 45 | 25 |

Tolleranza carichi di rottura ±10% 1 daN = 10 N

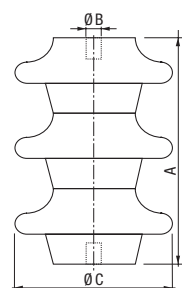
ISOLATORI E PORTASBARRE

DIMENSIONI (mm)

Serie CI Componibili



Serie CI Formato



ELEMENTI DI SCELTA SERIE FORMATO

| | Codice | Modello | Tensione nominale (kV) | Tensione massima di esercizio (kV) | Tensione nominale di tenuta a frequenza industriale (kV) | Tensione nominale di tenuta a impulsi (kV) | Altezza (mm) | | |
|-------------------|----------|----------|------------------------|------------------------------------|--|--|--------------|-----|--------------|
| | | | | | | | (A) | (C) | (N°elementi) |
| Insero M12 | | | | | | | | | |
| | SA649100 | CI006-12 | 6 | 7,2 | 28 | 60 | 52 | 100 | 1 |
| | SA651700 | CI010-12 | 10 | 12 | 38 | 75 | 104 | 100 | 2 |
| | SA653300 | CI015-12 | 15 | 17,5 | 45 | 95 | 156 | 100 | 3 |
| | SA655800 | CI020-12 | 20 | 24 | 55 | 125 | 208 | 100 | 4 |
| | SA657400 | CI030-12 | 30 | 36 | 75 | 170 | 260 | 100 | 5 |
| Insero M16 | | | | | | | | | |
| | SA650900 | CI006-16 | 6 | 7,2 | 28 | 60 | 52 | 100 | 1 |
| | SA652500 | CI010-16 | 10 | 12 | 38 | 75 | 104 | 100 | 2 |
| | SA654100 | CI015-16 | 15 | 17,5 | 45 | 95 | 156 | 100 | 3 |
| | SA656600 | CI020-16 | 20 | 24 | 55 | 125 | 208 | 100 | 4 |
| | SA658200 | CI030-16 | 30 | 36 | 75 | 170 | 260 | 100 | 5 |

Tolleranza carichi di rottura ±10% 1 daN = 10 N