



VENT-100 fino a VENT-315



VENT-355 e VENT-400

Ventilatori centrifughi in linea per condotti circolari, per installazione in qualsiasi posizione.

I modelli fino al diametro 315 sono costruiti in lamiera di acciaio zincato con elevato grado di resistenza alla corrosione; i modelli diametro 355 e 400 sono costruiti in lamiera di acciaio protetta dalla corrosione con trattamento di cataforesi e verniciatura poliestere colore nero.

Sono dotati di ventilatore centrifugo con girante a pale curve rovesce non sovraccaricabile, motore a rotore esterno, staffe di fissaggio e scatola morsettieria esterna.

La girante del ventilatore per i modelli da 100 a 160 è realizzata in materiale plastico, per i restanti modelli è in lamiera di acciaio zincato.

Motori

Modelli da 100 a 315: motori regolabili IP44, classe B, con cuscinetti a sfera e protezione termica.

Modelli 355 e 400 motori regolabili IP54, classe F, con cuscinetti a sfera e protezione termica.

Tensione di alimentazione:

Monofase 230V-50/60Hz.

Trifase 230/400V-50Hz (modelli 355 e 400).

(Vedi schema).

Altri dati

Versioni "L": Modelli ad elevate prestazioni.

Versioni "B": Modelli con prestazioni ridotte a basso livello di rumorosità.



Staffe di montaggio

Incluse nell'imballo standard.

CARATTERISTICHE TECNICHE

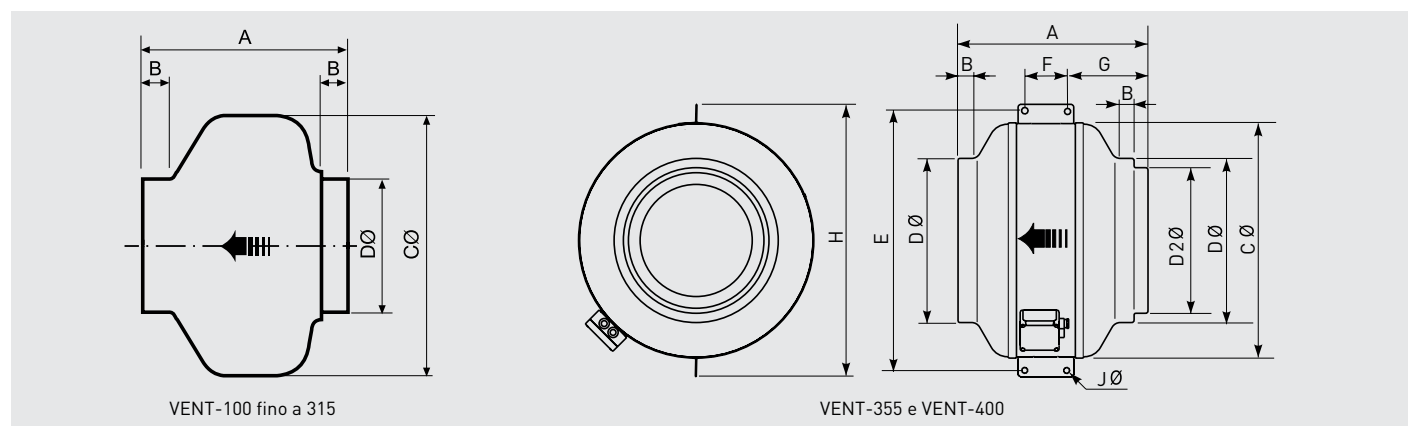
Importante: verificare che le caratteristiche elettriche (tensione, frequenza, assorbimento, ecc..) siano compatibili con quelle dell'installazione.

Modello	Tensione (V-Hz)	Velocità (rpm)	Potenza assorbita massima (W)	Intensità assorbita massima (A)	Portata aria massima (m³/h)	Livello pressione sonora a 3m (dB(A))	Temperatura minima esercizio (°C)	Temperatura massima esercizio (°C)	Weight (kg)	Schema elettrico* (n°)
VENT-100B	230V-50/60Hz	2100	48	0,22	235	38	-40	40	3	19
VENT-100L	230V-50/60Hz	2500	75	0,33	290	47	-40	60	3	19
VENT-125B	230V-50/60Hz	1900	44	0,21	280	39	-40	40	3	19
VENT-125L	230V-50/60Hz	2450	80	0,35	410	47	-40	60	3	19
VENT-150B	230V-50/60Hz	2100	70	0,30	560	46	-40	60	5	19
VENT-150L	230V-50/60Hz	2700	120	0,53	700	50	-40	60	5	19
VENT-160B	230V-50/60Hz	2200	70	0,30	600	45	-40	60	5	19
VENT-160L	230V-50/60Hz	2750	130	0,55	760	51	-40	60	5	19
VENT-200B	230V-50/60Hz	2250	125	0,50	830	47	-40	60	5	19
VENT-200L	230V-50/60Hz	2600	170	0,72	1.000	52	-40	60	5	19
VENT-250B	230V-50/60Hz	2300	130	0,55	935	49	-40	60	6	19
VENT-250L	230V-50/60Hz	2750	180	0,80	1.100	54	-40	60	6	19
VENT-315B	230V-50/60Hz	2400	230	1,00	1.475	49	-40	50	8	19
VENT-315L	230V-50/60Hz	2700	315	1,30	1.630	57	-40	50	8	19
VENT-355L	230V-50/60Hz	1350	280	1,20	2.650	60	-40	70	17	19
VENT-400L	230V-50/60Hz	1250	400	1,60	3.380	61	-40	50	22	20
VENT-355L-T	230/400V-50Hz	1375	290	1,4/0,8	2.650	60	-40	70	17	21
VENT-400L-T	230/400V-50Hz	1360	450	1,9/1,1	3.380	61	-40	50	22	21

* Vedere la sezione schemi elettrici.

DIMENSIONI (mm)

Montaggio con il motore in posizione orizzontale.



Modello	A	B	C	D	D2	E*	F*	G*	H*	J*
VENT-100	194	23	243	98						
VENT-125	195	27	243	123						
VENT-150	214	24	333	147						
VENT-160	222	28	333	157						
VENT-200	223	25	333	198						
VENT-250	206	27	333	248						
VENT-315	230	25	401	312						
VENT-355	410	25	508	354	314	552	100	170	587	10,5
VENT-400	431	25	568	399	354	628	100	185	647	10,5

* Staffe di supporto fornite nella confezione, non montato sul ventilatore.

CARATTERISTICHE ACUSTICHE

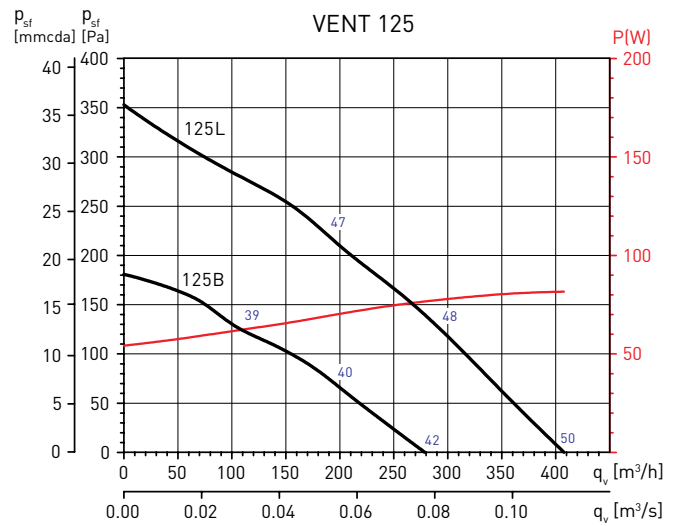
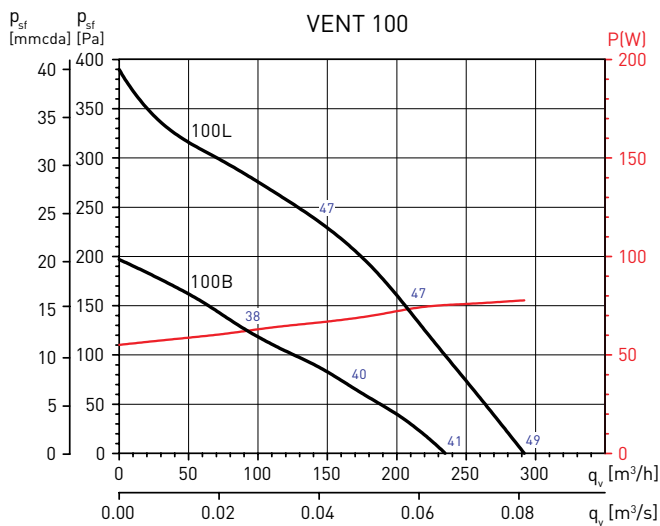
Spettro in potenza sonora (LwA) alla massima portata (0 Pa).

Modello	LwA	63	125	250	500	1000	2000	4000	8000	TOT
100L	Aspirazione	44	53	63	60	67	61	52	41	70
	Espulsione	42	48	67	61	63	61	55	44	70
	Irradiato	42	44	53	51	46	45	40	33	56
100B	Aspirazione	37	43	54	49	59	54	48	39	61
	Espulsione	38	42	56	48	53	53	49	38	60
	Irradiato	36	33	32	36	40	38	34	26	45
125L	Aspirazione	38	47	59	67	65	62	56	44	70
	Espulsione	38	45	61	64	63	63	56	46	69
	Irradiato	37	43	45	51	47	45	42	33	54
125B	Aspirazione	33	43	55	57	57	55	51	41	62
	Espulsione	34	41	57	53	55	56	52	41	62
	Irradiato	34	36	35	38	41	39	37	28	46
150L	Aspirazione	40	45	63	73	69	64	61	46	75
	Espulsione	40	45	63	66	67	64	61	47	72
	Irradiato	40	37	46	59	51	50	43	30	60
150B	Aspirazione	36	44	58	70	64	60	56	40	71
	Espulsione	36	43	55	62	62	59	56	40	67
	Irradiato	36	38	40	53	46	45	41	29	55
160L	Aspirazione	39	45	63	74	70	67	63	48	77
	Espulsione	43	45	61	67	68	65	62	49	72
	Irradiato	43	36	44	60	52	51	45	32	61
160B	Aspirazione	35	41	56	69	63	60	56	42	71
	Espulsione	35	42	54	63	61	59	57	42	67
	Irradiato	35	37	37	52	45	45	42	29	54

Modello	LwA	63	125	250	500	1000	2000	4000	8000	TOT
200L	Aspirazione	42	52	63	70	69	68	66	60	75
	Espulsione	43	51	63	70	69	69	68	59	75
	Irradiato	43	48	40	51	53	52	49	39	58
200B	Aspirazione	41	53	60	67	66	64	63	52	72
	Espulsione	42	51	61	65	66	66	65	53	72
	Irradiato	42	42	34	46	48	53	46	37	56
250L	Aspirazione	43	57	67	71	72	70	70	60	78
	Espulsione	42	53	67	73	75	75	72	62	80
	Irradiato	36	52	37	53	53	51	50	38	59
250B	Aspirazione	42	53	62	68	69	66	66	57	74
	Espulsione	39	48	62	70	70	69	67	59	76
	Irradiato	38	43	36	52	48	50	48	42	56
315L	Aspirazione	45	58	70	74	75	76	71	66	81
	Espulsione	57	58	72	76	77	77	72	68	83
	Irradiato	51	54	49	56	61	59	56	48	65
315B	Aspirazione	44	59	68	70	71	70	67	60	77
	Espulsione	44	51	71	72	75	74	69	64	80
	Irradiato	43	43	47	50	52	55	53	43	59
355L	Aspirazione	40	57	68	71	71	67	59	48	76
	Espulsione	42	59	62	69	70	68	60	50	74
	Irradiato	41	55	43	50	55	51	42	29	59
400L	Aspirazione	42	61	69	72	67	66	63	50	76
	Espulsione	47	63	66	70	69	68	64	51	75
	Irradiato	45	58	45	52	52	50	46	30	61

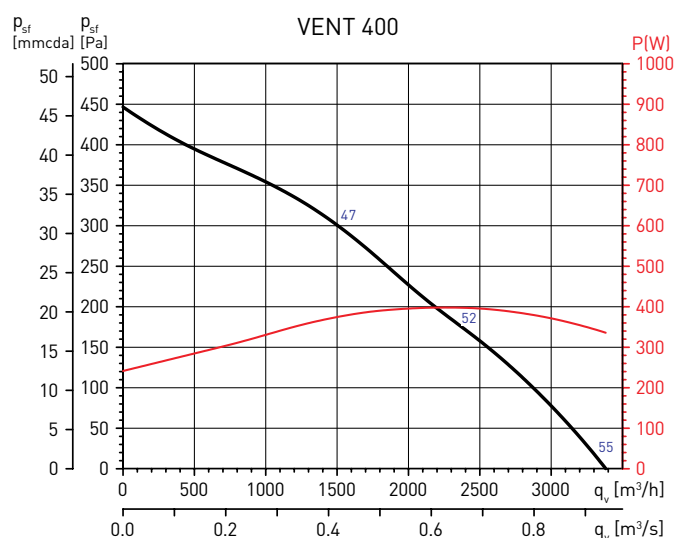
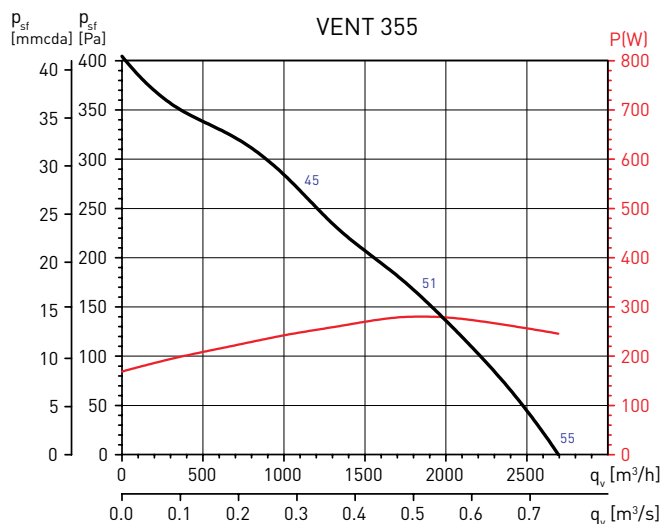
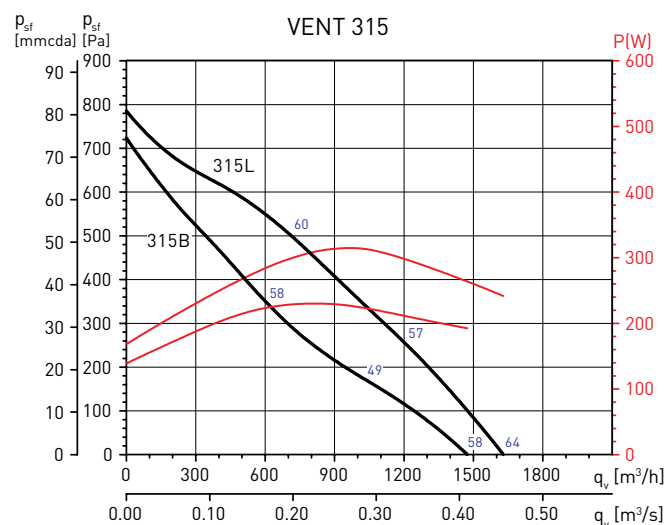
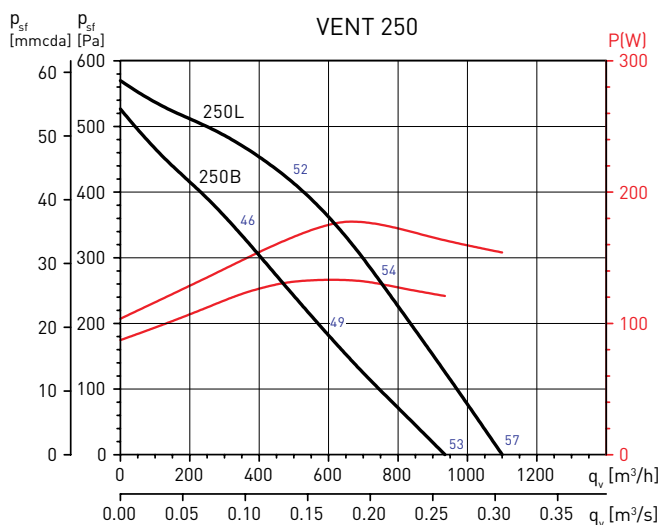
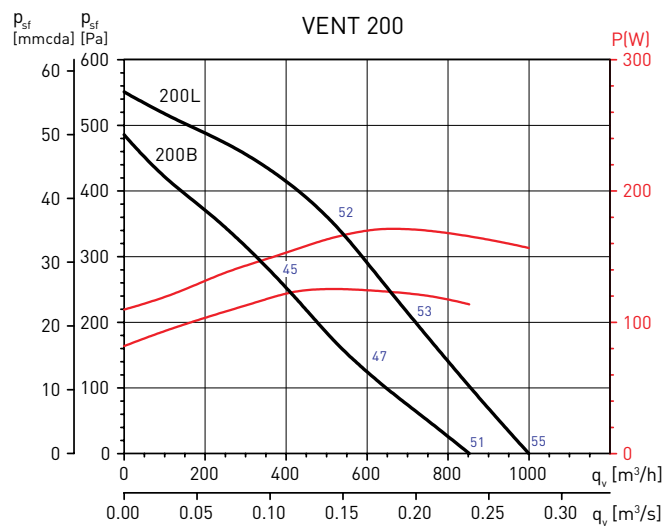
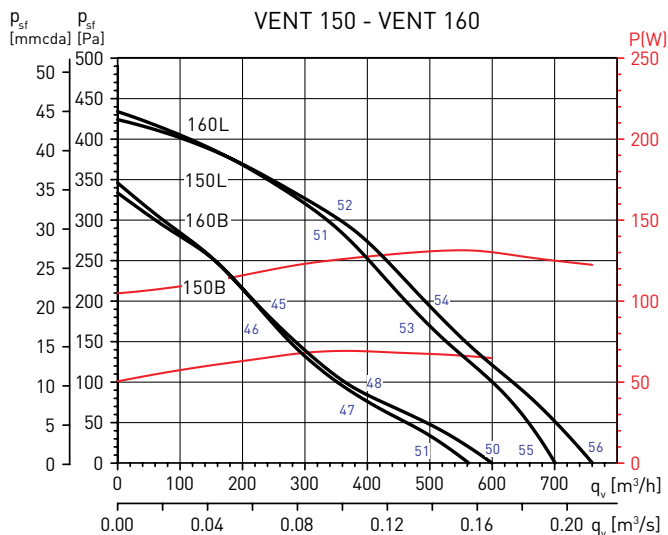
CURVE CARATTERISTICHE

- q_v = Portata in m^3/h e m^3/s .
- p_{sf} = Pressione statica in mmcd a e Pa.
- Aria secca normale a 20°C y 760 mm c.a.Hg.
- Prove eseguite secondo le norme ISO 5801 e AMCA 210-99.



CURVE CARATTERISTICHE

- q_v = Portata in m^3/h e m^3/s .
- p_{sf} = Pressione statica in mmcda e Pa.
- Aria secca normale a $20^\circ C$ y 760 mm c.a.Hg.
- Prove eseguite secondo le norme ISO 5801 e AMCA 210-99.



ACCESSORI DI MONTAGGIO



MBE
Batterie di riscaldamento elettriche.



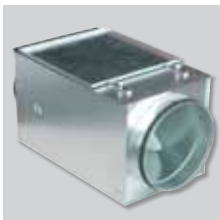
MBW
Batterie acqua calda.



SIL
Attenuatori acustici.



MFL-G4
Cassette filtranti classe G4.



MFL-F
Cassetta di contenimento in acciaio zincato per il montaggio di filtri MFR-F.



Mounting foot
Incluse nell'imballo standard.



ACOP-VENT
Fascetta di fissaggio.



DEF-VENT
Rete di protezione circolare.



GSA M0
Condotto flessibile.



GSI M0
Condotto flessibile termo-acustico.



CX
Fascette metalliche di fissaggio.



BOC
Bocchetta di aspirazione In acciaio.



BOR
Bocchetta di aspirazione in plastica.



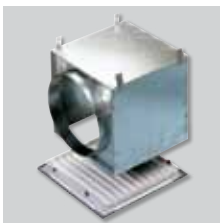
GCI
Diffusore circolare in alluminio con serranda di regolazione.



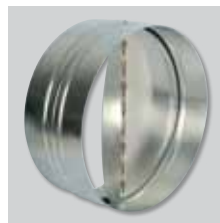
GRI
Griglia di aspirazione In alluminio.



VR
Supporto di montaggio per montaggio GCI.



RP
Plenum in lamiera zincata necessita griglia GRI per montaggio in controsoffitto.



CAR
Serranda antiritorno in metallo, da condotto.

Per ulteriori informazioni, vedere "Accessori di montaggio".

ACCESSORI ELETTRICI



REB
Regolatori di
velocità elettronici
monofase.



RMB/RMT
Regolatori di
velocità
elettromeccanici
monofase e trifase.



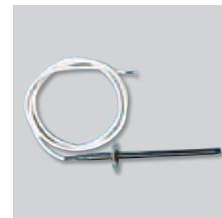
**INTERRUTTORI
ON/OFF 5P-8P**
Commutatore
rotativo ON/OFF.



PULSER
Regolatore di
potenza per batterie
di riscaldamento
elettriche monofase.



TTC 2000
Regolatore di
potenza per batterie
di riscaldamento
elettriche trifase.



TG-K
Sonde di
temperatura
da canale.



TG-R
Sonde di
temperatura
ambiente.

Per ulteriori informazioni, vedere "Accessori elettrici".