



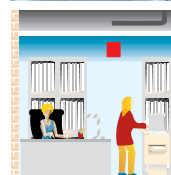
Ventilatori centrifughi per estrazione di aria viziata in bagni e toilette, adatti per installazione a parete o a soffitto. Sono costruiti in materiale plastico di alta qualità, con ventilatore centrifugo a pale avanti, serranda antiritorno incorporata. Motore monofase con protezione termica a riarmo automatico e isolamento in classe II. Temperatura massima di funzionamento 40°C.



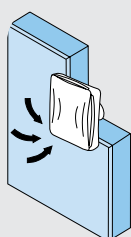
**Serranda antiritorno**  
Evita fughe d'aria calda all'esterno e impedisce il rientro d'aria fredda dall'esterno con ventilatore spento.



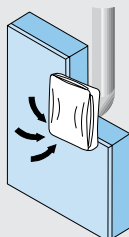
**Turbina centrifuga**  
Ventilatore centrifugo a pale avanti per superare le perdite di carico di lunghi condotti di ventilazione.



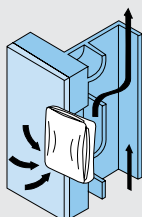
#### ESEMPI D'INSTALLAZIONE



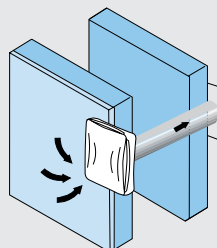
Estrazione diretta a parete o soffitto



Estrazione con breve condotto



Estrazione in condotto shunt



Estrazione diretta in doppia parete con accessorio

## PRESTAZIONI - MODELLI

	S	M	T	HM	DV
CUSCINETTI A SFERA	●	●	●	●	●
SERRANDA ANTIRITORNO	●	●	●	●	●
CATENELLA DI ACCENSIONE		●		●	●
MOTORE UNA VELOCITÀ	●	●	●		
MOTORE DUE VELOCITÀ				●	●
TEMPORIZZATORE REGOLABILE (DA 1 A 30 MIN)			●		
UMIDOSTATO INTERNO 60-90 RH%				●	
SCHEMA ELETTRICO*	2, 3	11	4, 5	4, 5, 11	11

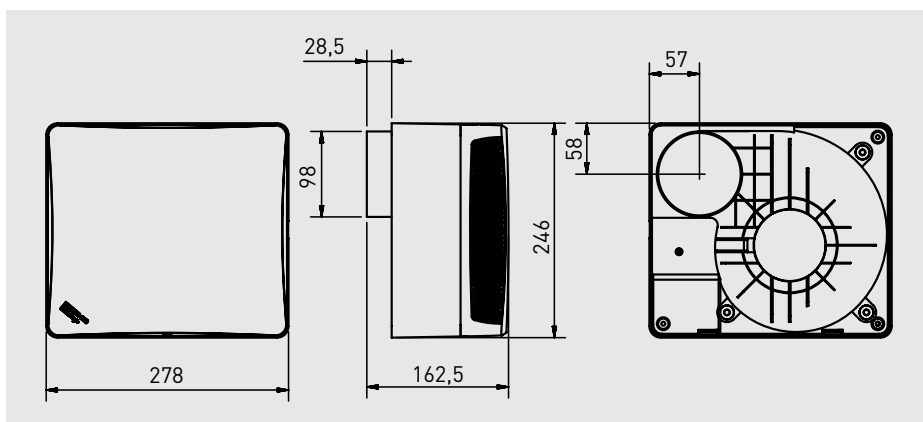
\* Vedere la sezione schemi elettrici.

## CARATTERISTICHE TECNICHE

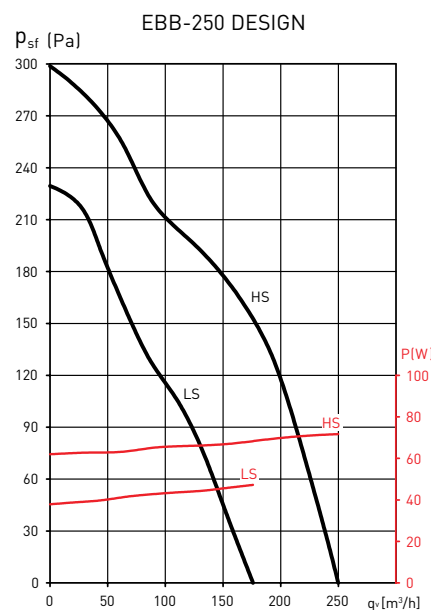
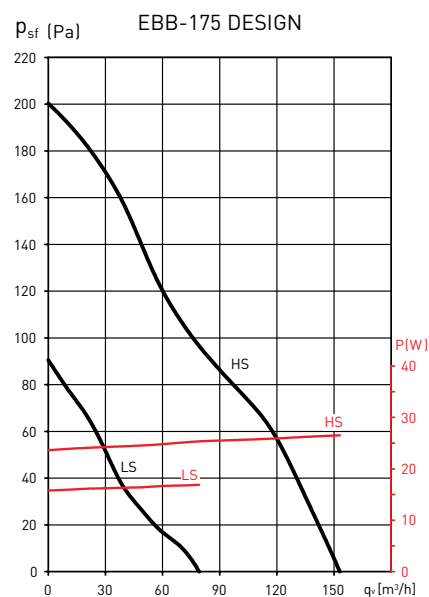
Modello	Velocità (r.p.m.)	Potenza assorbita (W)	Tensione (V) 50Hz	Livello di pressione sonora* (dB(A))	Portata aria max. (m³/h)	Isolamento / Protezione	Weight (kg)
EBB-175 DESIGN	1250	26	230	41	155	Classe II / IP44	2,20
	930	17		33	80		
EBB-250 DESIGN	1920	72	230	51	250	Classe II / IP44	2,20
	1380	47		43	175		

\* Misurato a 1,5 m in campo libero.

## DIMENSIONI (mm)



## CURVE CARATTERISTICHE



\* Motore a doppia velocità solo per modelli HM e DV.

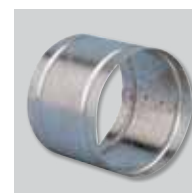
## ACCESSORI



**GSA-100**  
Condotto flessibile  
in alluminio.



**GRA-70**  
Griglia esterna  
in alluminio.



**MRT-100**  
Raccordo  
in metallo.



**CX-80/125**  
Fascette  
di fissaggio.



**REB**  
Regolatore  
elettronico  
monofase.