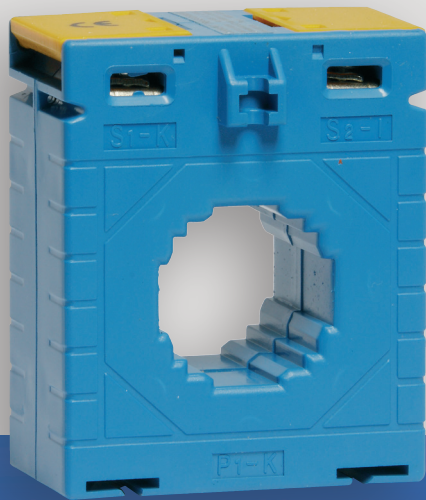


Trasformatori di corrente

TA

Serie di trasformatori amperometrici a barra passante per strumenti in corrente alternata, con rapporto di trasformazione $x/5$ A e fissaggio su guida din o a pannello (tramite i supporti in dotazione).

- Passaggio barra: 30x10 mm
- Passaggio cavo: $\varnothing 30$ mm
- Doppio morsetto per secondario
- Apertura (foro) per passaggio cavo o sbarra (primario)



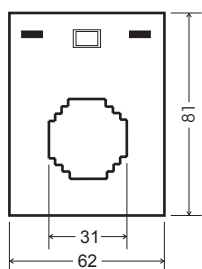
BARRA PASSANTE

CARATTERISTICHE GENERALI

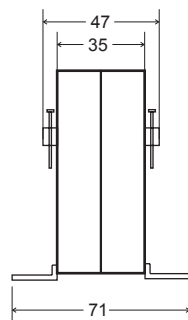
Tensione di prova (1 min)	kV	3
Frequenza	Hz	50 / 60
Fattore di sicurezza	FS	<5
Custodia		isol.
Tensione max di esercizio	V	720
Corrente termica di breve durata	A	60 I _n
Classe		2
Potenza nominale VA		
	50/5 A	1
	60/5 A	1,5
	100/5 A	2,5
	150/5 A - 200/5 A - 250/5 A	3

DIMENSIONI (mm)

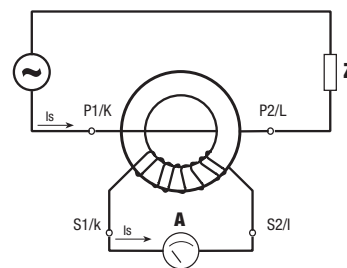
Vista frontale



Vista laterale



SCHEMA DI COLLEGAMENTO



Nel collegamento di tutti i trasformatori amperometrici è importante rispettare i sensi di percorrenza della corrente.
Primario: da P1/K a P2/L
Secondario: da S1/k a S2/l

Note: la portata del trasformatore amperometrico deve corrispondere al fondo scala dello strumento.

Codice	Modello	Descrizione	Portata
VE226700	TA	Trasformatore di corrente a barra passante	50/5 A
VE227500	TA	Trasformatore di corrente a barra passante	60/5 A
VE230900	TA	Trasformatore di corrente a barra passante	100/5 A
VE231700	TA	Trasformatore di corrente a barra passante	150/5 A
VE232500	TA	Trasformatore di corrente a barra passante	200/5 A
VE233300	TA	Trasformatore di corrente a barra passante	250/5 A