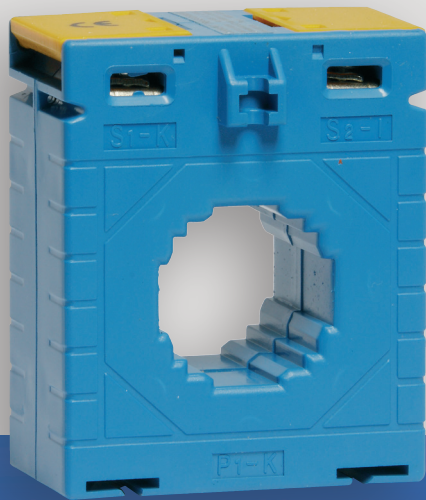


Serie di trasformatori amperometrici a barra passante per strumenti in corrente alternata, con rapporto di trasformazione  $x/5$  A e fissaggio su guida din o a pannello (tramite i supporti in dotazione).

- Passaggio barra: 30x10 mm
- Passaggio cavo:  $\varnothing 30$  mm
- Doppio morsetto per secondario
- Apertura (foro) per passaggio cavo o sbarra (primario)



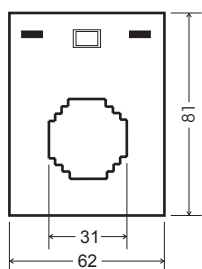
## BARRA PASSANTE

### CARATTERISTICHE GENERALI

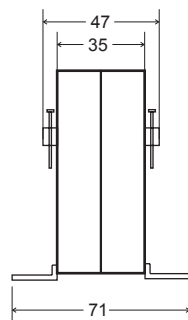
Tensione di prova (1 min)	kV	3
Frequenza	Hz	50 / 60
Fattore di sicurezza	FS	<5
Custodia		isol.
Tensione max di esercizio	V	720
Corrente termica di breve durata	A	60 I <sub>n</sub>
Classe		2
Potenza nominale VA	50/5 A	1
	60/5 A	1,5
	100/5 A	2,5
	150/5 A - 200/5 A - 250/5 A	3

## DIMENSIONI (mm)

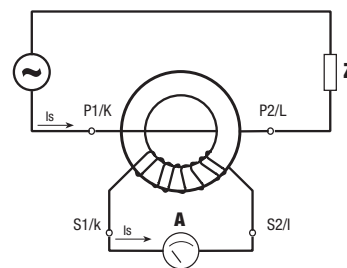
### Vista frontale



### Vista laterale



## SCHEMA DI COLLEGAMENTO



Nel collegamento di tutti i trasformatori amperometrici è importante rispettare i sensi di percorrenza della corrente.  
Primario: da P1/K a P2/L  
Secondario: da S1/k a S2/l

Note: la portata del trasformatore amperometrico deve corrispondere al fondo scala dello strumento.

Codice	Modello	Descrizione	Portata
VE226700	TA	Trasformatore di corrente a barra passante	50/5 A
VE227500	TA	Trasformatore di corrente a barra passante	60/5 A
VE230900	TA	Trasformatore di corrente a barra passante	100/5 A
VE231700	TA	Trasformatore di corrente a barra passante	150/5 A
VE232500	TA	Trasformatore di corrente a barra passante	200/5 A
VE233300	TA	Trasformatore di corrente a barra passante	250/5 A