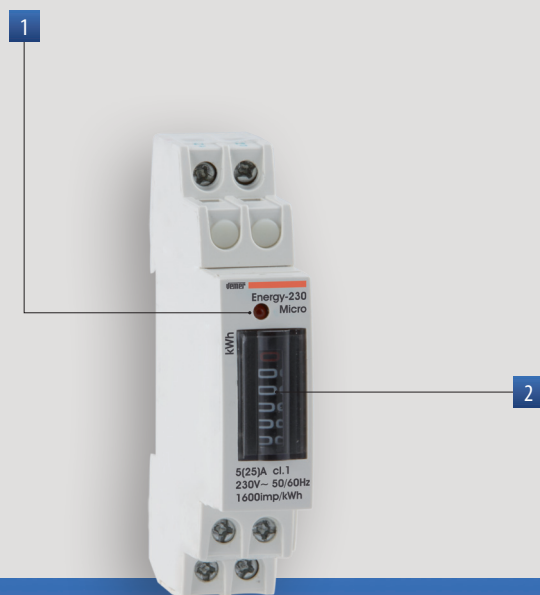


# Contatori di energia

## ENERGY-230 MICRO

Contatore di energia statico per la visualizzazione del consumo di energia attiva in impianti monofase a 230 V. Contatore d'energia certificabile UTF su richiesta.



- 1 Led Rosso "lampeggiante": consumo di energia attiva  
1600 lampeggi ogni kWh
- 2 Contatore energia totale non azzerabile

### CONTATORI MONOFASE AD INSERIZIONE DIRETTA

- Alimentazione: 230 V AC (-15% ÷ +10%)
- Fissaggio: guida DIN
- Indice di classe 1
- Corrente max misurabile: 25 A
- Contatore statico con inserzione diretta max 25 A
- Numeratore elettromeccanico a 5 cifre + decimale
- Indicazione consumo energia attiva 1600 lampeggi ogni kWh
- Formato 1 modulo DIN
- Uscita impulsi optoisolata

Codice	Modello	Descrizione
VE321600	Energy-230 Micro	Contatore energia attiva monofase



### CARATTERISTICHE GENERALI

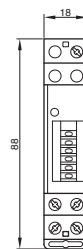
Alimentazione	V AC	230 (-15 ÷ +10%)
Frequenza	Hz	50 / 60
Risoluzione lettura	kWh	0,1
Precisione		Classe 1 (CEI EN 62053-21)
Assorbimento	VA	0,5
Corrente di base	A	5
Corrente massima	A	25
Corrente avviamento	mA	15
Uscita impulsi optoisolata	- peso impulso	1600 imp/kWh
	- durata impulso	ms 75
	- tensione impulso	VDC 18 ÷ 27
	- massima corrente	mA <20
Temperatura di funzionamento	°C	-20 ÷ +50
Temperatura di immagazzinamento	°C	-30 ÷ +70
Umidità relativa media		75% n.c.
Grado di protezione		IP20 / 51 sul frontale

### RIFERIMENTI NORMATIVI

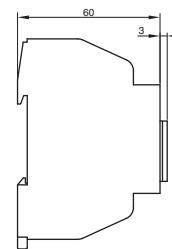
La conformità alle Direttive Comunitarie: 2006/95/CE (Bassa tensione) e 2004/108/CE (Compatibilità elettromagnetica) è dichiarata in riferimento alle Norme seguenti: • Sicurezza: CEI EN 61010-1 • Compatibilità elettromagnetica: CEI EN 61000-6-2 e CEI EN 61000-6-4

### DIMENSIONI (mm)

#### Vista frontale



#### Vista laterale



### SCHEMA DI COLLEGAMENTO

