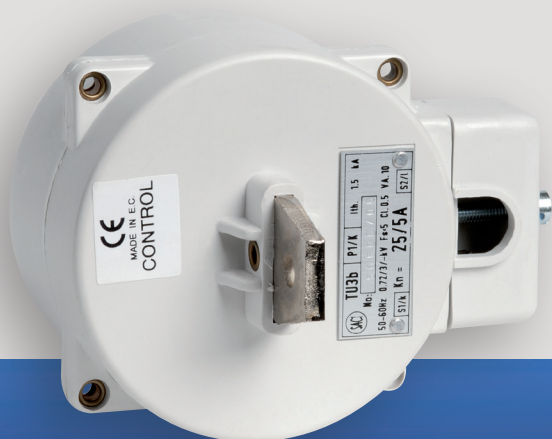


# Trasformatori di corrente

# TU3b

Serie di trasformatori amperometrici a primario avvolto per strumenti in corrente alternata, con rapporto di trasformazione  $x/5$  A e fissaggio a pannello.



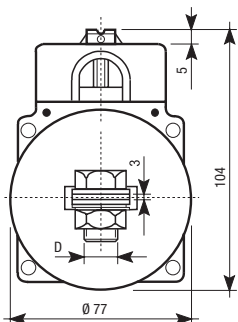
## PRIMARIO AVVOLTO

### CARATTERISTICHE GENERALI

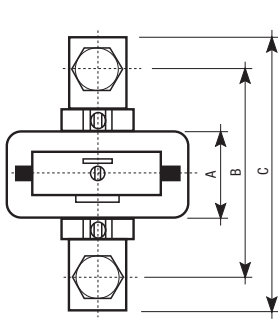
Tensione di prova (1 min)	kV	3
Frequenza	Hz	50 / 60
Fattore di sicurezza	FS	<5
Custodia		isol.
Tensione max di esercizio	V	720
Sovraccarico max continuo	A	1,2 In
<b>Classe</b>		<b>0,5</b> <b>1</b>
Potenza nominale VA	10/5 A	10    20
	15/5 A	10    -
	25/5 A	10    20

## DIMENSIONI (mm)

### Vista frontale

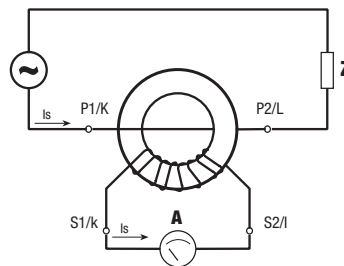


### Vista laterale



	A	B	C	D
<b>Tu3b</b>	5/5 ÷ 25/5	52	92	112 M.6

## SCHEMA DI COLLEGAMENTO



Nel collegamento di tutti i trasformatori amperometrici è importante rispettare i sensi di percorrenza della corrente.  
Primario: da P1/K a P2/L  
Secondario: da S1/k a S2/l

Note: la portata del trasformatore amperometrico deve corrispondere al fondo scala dello strumento.

Codice	Modello	Descrizione	Portata
<b>VJ31462005</b>	TU3b	Trasformatore di corrente a primario avvolto (20 VA)	10/5 A
<b>VJ31532305</b>	TU3b	Trasformatore di corrente a primario avvolto (20 VA)	25/5 A
<b>VJ31792005</b>	TU3b	Trasformatore di corrente a primario avvolto (10 VA)	10/5 A
<b>VJ31792105</b>	TU3b	Trasformatore di corrente a primario avvolto (10 VA)	15/5 A
<b>VJ31872305</b>	TU3b	Trasformatore di corrente a primario avvolto (10 VA)	25/5 A