

Trasformatori di corrente

TL2 - TL3 - TL4

DIMENSIONI (mm)

SCHEMA DI COLLEGAMENTO

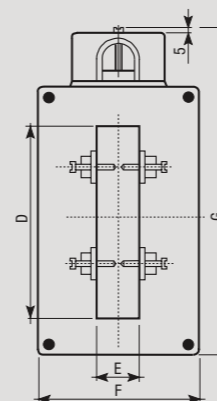
Serie di TA per strumenti in corrente alternata x/5 A.

BARRA PASSANTE

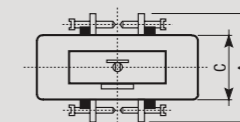
- Passaggio barra/cavo: vedi dimensioni mm
- No fissaggio su guide DIN
- Trasformatore amperometrico a barra passante
- Doppio morsetto per secondario
- Apertura (foro) per passaggio cavo o sbarra (primario)



Vista frontale

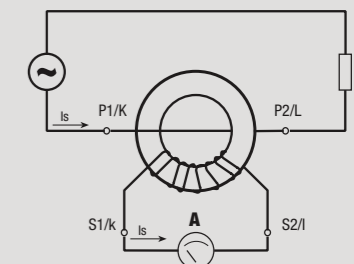


Vista laterale



	A	C	D	E	F	G
TL2	38	66	102	20	94	178
TL3	45	71	103	32	114	210
TL4	50	78	104	62	156	224

Schema



Nel collegamento di tutti i trasformatori amperometrici è importante rispettare i sensi di percorrenza della corrente.
Primario: da P1/K a P2/L
Secondario: da S1/k a S2/l

Note: la portata del trasformatore amperometrico deve corrispondere al fondo scala dello strumento.

MISURA E CONTROLLO

INFORMAZIONI TECNICHE

CARATTERISTICHE GENERALI

Tensione di prova (1 min)	kV	3
Frequenza	Hz	50 / 60
Fattore di sicurezza	FS	<5
Custodia		isol.
Tensione max di esercizio	V	720
Sovraccarico max continuo	A	1,2 In
Temperatura di funzionamento	°C	-10 ÷ +50

TL2

Classe	0,5	1	3	
Potenza nominale VA	1000/5 A	20	30	45
	1500/5 A	30	45	60

TL3

Classe	0,5	1	3	
Potenza nominale VA	2500/5 A	25	30	45

TL4

Classe	0,5	1	3	
Potenza nominale VA	3000/5 A	20	30	45

Codice	Modello	Descrizione	Portata
VJ35754005	TL2	Trasformatore di corrente a barra passante	1000/5 A
VJ35834205	TL2	Trasformatore di corrente a barra passante	1500/5 A
VJ36174405	TL3	Trasformatore di corrente a barra passante	2500/5 A
VJ36414505	TL4	Trasformatore di corrente a barra passante	3000/5 A

RIFERIMENTI NORMATIVI

La conformità alle Direttive Comunitarie: 2006/95/CE (Bassa tensione) e 2004/108/CE (Compatibilità elettromagnetica) è dichiarata in riferimento alle Norme seguenti: • Sicurezza: CEI EN 61010-1 / CEI 38-1 • Compatibilità E.M.: CEI EN 61000-6-2 / CEI EN 61000-6-4