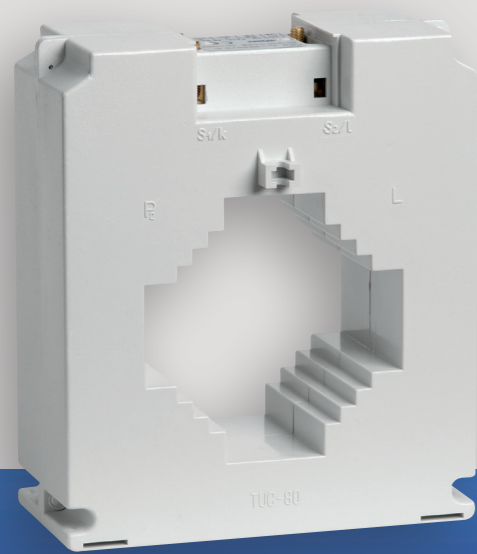


Trasformatori di corrente

Serie di TA per strumenti in corrente alternata x/5 A.



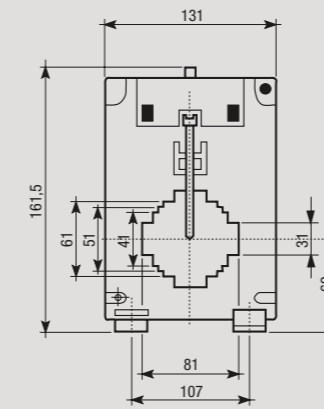
TUC 80

BARRA PASSANTE

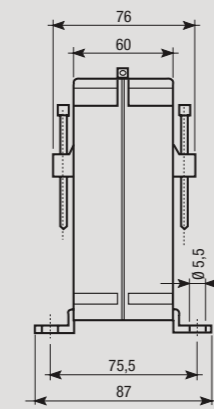
- Passaggio barra: 80-10 mm
- Passaggio cavo: Ø 65 mm
- Trasformatore amperometrico a barra passante
- Doppio morsetto per secondario
- Fissaggio su guida DIN o a pannello (tramite supporti in dotazione)
- Apertura (foro) per passaggio cavo o sbarra (primario)

DIMENSIONI (mm)

Vista frontale

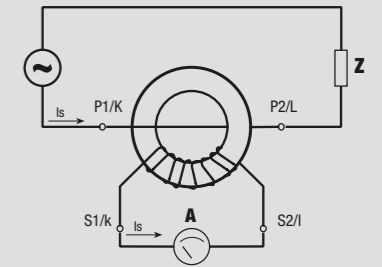


Vista laterale



SCHEMA DI COLLEGAMENTO

Schema



Nel collegamento di tutti i trasformatori amperometrici è importante rispettare i sensi di percorrenza della corrente.
Primario: da P1/K a P2/L
Secondario: da S1/k a S2/l

Note: la portata del trasformatore amperometrico deve corrispondere al fondo scala dello strumento.

MISURA E CONTROLLO

INFORMAZIONI TECNICHE

CARATTERISTICHE GENERALI

Tensione di prova (1 min)	kV	3
Frequenza	Hz	50 / 60
Fattore di sicurezza	FS	<5
Custodia		isol.
Tensione max di esercizio	V	720
Sovraccarico max continuo	A	1,2 In
Temperatura di funzionamento	°C	-10 ÷ +50

Classe		0,5	1	3
Potenza nominale VA	400/5 A	15	20	30
	500/5 A	15	20	30
	600/5 A	15	20	30
	750/5 A	15	20	30
	800/5 A	15	20	30
	1000/5 A	15	20	30
	1200/5 A	15	20	30
	1500/5 A	15	20	30
2000/5 A	15	20	30	
2500/5 A	15	20	30	

Codice	Modello	Descrizione	Portata
VM740800	TUC 80	Trasformatore di corrente a barra passante	400/5 A
VM741600	TUC 80	Trasformatore di corrente a barra passante	500/5 A
VM742400	TUC 80	Trasformatore di corrente a barra passante	600/5 A
VM743200	TUC 80	Trasformatore di corrente a barra passante	750/5 A
VM744000	TUC 80	Trasformatore di corrente a barra passante	800/5 A
VM745700	TUC 80	Trasformatore di corrente a barra passante	1000/5 A
VM746500	TUC 80	Trasformatore di corrente a barra passante	1200/5 A
VM747300	TUC 80	Trasformatore di corrente a barra passante	1500/5 A
VM748100	TUC 80	Trasformatore di corrente a barra passante	2000/5 A
VM749900	TUC 80	Trasformatore di corrente a barra passante	2500/5 A

RIFERIMENTI NORMATIVI

La conformità alle Direttive Comunitarie: 2006/95/CE (Bassa tensione) e 2004/108/CE (Compatibilità elettromagnetica) è dichiarata in riferimento alle Norme seguenti: • Sicurezza: CEI EN 61010-1 / CEI 38-1 • Compatibilità E.M.: CEI EN 61000-6-2 / CEI EN 61000-6-4