



## DISTRIBUTEUR DE SAVON



**CDS1**

**CASSELIN SAS**  
333 Cours du 3<sup>ème</sup> Millénaire  
69749 SAINT PRIEST Cedex  
France

Tél : +33 (0) 4 82 92 60 00  
Fax : +33 (0) 4 83 07 51 01  
Mail : [contact@casselin.com](mailto:contact@casselin.com)



<b>1. Présentation</b>	<b>3</b>
1.1 Informations	3
1.2 Description des symboles	3
1.3 Droits d'auteur	4
1.4 Déclaration de conformité	4
1.5 Garantie	4
<b>2. Sécurité</b>	<b>4</b>
2.1 Généralités	4
2.2 Utilisation conforme	4
2.3 Consignes de sécurité lors de l'utilisation de l'appareil	5
<b>3. Transport, emballage et stockage</b>	<b>5</b>
3.1 Inspection suite au transport	5
3.2 Emballage	5
3.3 Stockage	5
<b>4. Caractéristiques</b>	<b>6</b>
<b>5. Installation et utilisation</b>	<b>6</b>
<b>6. Entretien</b>	<b>7</b>

## 1. Présentation

### 1.1 Informations

Cette notice d'utilisation sert d'information à tous ses utilisateurs. Elle décrit l'installation et la manipulation de l'appareil. Les consignes de sécurité et les connaissances techniques de l'appareil sont détaillées dans cette notice. Elles sont des conditions indispensables à une bonne utilisation du distributeur de savon.

Chaque utilisateur doit respecter scrupuleusement toutes les consignes d'utilisation. Cette consigne d'utilisation doit être conservée à côté du produit pour un usage adéquat et une accession aux consignes en permanence pour chaque utilisateur.

### 1.2 Description des symboles

Les informations, les conseils d'utilisation et les consignes de sécurité sont représentés par des symboles. Il est indispensable de respecter ces consignes afin d'éviter des dommages matériels et corporels.



#### **AVERTISSEMENT !**

Ce symbole signifie qu'il existe un danger pouvant entraîner des blessures. Concentration et prudence sont impératives pour exploiter cet appareil.



#### **DANGER ELECTRIQUE !**

Cela signifie qu'il existe un danger lié au courant électrique. Le non-respect des consignes peut entraîner des risques de blessures et de mort.



#### **ATTENTION !**

Ce symbole est utilisé pour indiquer que le non-respect de la consigne peut entraîner une panne ou la destruction du distributeur de savon.



#### **REMARQUE !**

Ce symbole indique les bonnes pratiques et les conseils qui doivent être pratiqués pour une utilisation efficace de l'appareil.



#### **REMARQUE !**

La lecture de cette notice d'utilisation est impérative avant la mise en service de l'appareil.



Nous n'acceptons aucune responsabilité en cas de dommages et de panne résultant du non-respect de la notice d'utilisation.

Des modifications techniques peuvent être apportées à l'appareil pour améliorer ses qualités fonctionnelles et son développement.

### **1.3 Droits d'auteur**

La notice d'utilisation est protégée par la loi sur les droits d'auteur. Les reproductions de tous types et de toutes formes – même partielles – ainsi que l'exploitation et/ou la transmission de son contenu ne sont pas permises sans notre autorisation. Toute violation de ces dispositions ouvre droit à des dommages et intérêts. Les autres droits demeurent réservés.

### **1.4 Déclaration de conformité**

L'appareil correspond aux normes et directives actuelles de l'Union européenne.

### **1.5 Garantie**

Les consignes indiquées sur cette notice d'utilisation ont été établies en tenant compte des prescriptions en vigueur, du développement technique actuel, de nos connaissances et expériences. Toutes les traductions ont été établies avec professionnalisme. Cependant, nous déclinons toute responsabilité en cas d'erreur de traduction. La version française ci-jointe fait foi.

## **2. Sécurité**

Les consignes de sécurité servent à écarter les dangers. Elles sont mentionnées dans les chapitres individuels et sont caractérisées par des symboles. Leur respect garantit une protection optimale contre les risques et permet un fonctionnement idéal de l'appareil. Les consignes de sécurité doivent être disponibles et lisibles sur les appareils.

### **2.1 Principes**

Les consignes de sécurité sont établies pour éviter les erreurs, les usages dangereux et les pannes. Par conséquent, l'appareil ne doit être ni transformé, ni servir à une utilisation inappropriée. L'appareil est conçu d'après des règles techniques élaborées actuellement. Cette notice doit être impérativement conservée. L'appareil doit être utilisé dans des locaux fermés et uniquement par une personne responsable.

### **2.2 Utilisation conforme**

Le fonctionnement de l'appareil et la sécurité d'utilisation ne sont garantis que dans le cadre d'un usage normal et conforme de celui-ci. Le montage et les interventions techniques doivent être effectués par des professionnels.



**ATTENTION !**

**Ce distributeur de savon sert uniquement à distribuer en petite dose du savon sous**



**forme liquide**, toute autre utilisation est considérée comme non conforme. Toute accusation liée à une utilisation non conforme de l'appareil n'est pas recevable et sera caduque. Une utilisation conforme correspond à une utilisation décrite dans cette notice d'utilisation. Une utilisation conforme correspond au respect des règles de sécurité, d'hygiène, de nettoyage et de maintenance.

### **2.3 Consignes de sécurité lors de l'usage de l'appareil**

Les indications afférentes à la sécurité du travail se réfèrent aux ordonnances de l'Union européenne valables au moment de la fabrication de l'appareil. Pour un usage commercial de l'appareil, l'exploitant s'engage, durant toute la durée de son utilisation, à constater la conformité des mesures citées en matière de sécurité du travail avec l'état actuel de l'arsenal de conseils et à respecter les nouvelles prescriptions.

Pour les pays hors UE, les lois et dispositions du pays doivent être respectées. Toutes les dispositions de protection de l'environnement doivent être également respectées.

L'appareil doit être manipulé par des personnes aux moyens physiques et intellectuels suffisants. Les personnes ayant des moyens physiques et intellectuels limités doivent être encadrées pour utiliser cet appareil.

#### **Usage interdit aux enfants.**

En cas d'utilisation de l'appareil par une tierce personne, la notice d'utilisation doit être disponible avant tout usage. Tout nouvel utilisateur doit avoir lu la notice d'utilisation.

L'appareil ne doit être utilisé que dans des locaux fermés.

## **3. Transport, emballage et stockage**

### **3.1 Inspection suite au transport**

La vérification d'absence de dommage et de l'intégralité de l'appareil doit être effectuée à réception du colis. En cas d'identification de dommages dus au transport, refusez ou acceptez le produit livré mais uniquement sous réserve. Une réclamation en détaillant les défauts constatés devra par la suite être réalisée. La perception de dommages n'est possible qu'en cas de réclamation formulée dans les délais prévus.

### **3.2 Emballage**

L'emballage de l'appareil doit être conservé en cas de déménagement, ou pour un retour au service après-vente. L'emballage intérieur et extérieur devra être intégralement retiré avant l'utilisation de l'appareil. Les normes en vigueur dans votre pays concernant la protection de l'environnement doivent impérativement être respectées avant destruction de l'emballage.

### **3.3. Stockage**

La conservation de l'appareil en stock peut se faire mais uniquement dans son emballage d'origine fermé.

Le stockage peut être effectué en respectant ces conditions :

- Stockage dans un local sec et non humide
- A l'abri du soleil
- Contrôle du stock supérieur à 2 mois (état général de l'appareil et tous les éléments le constituant)
- Pas de secousse du matériel
- Stockage en local uniquement.

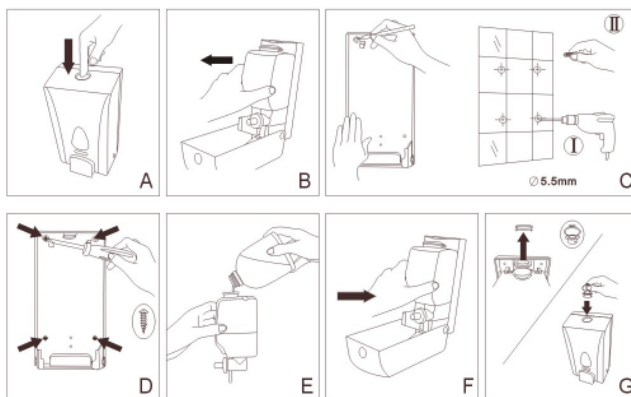
#### 4. Caractéristiques du distributeur de savon

Sous réserve de modifications.

<b>Distributeur de savon liquide</b>	
Modèle	CDS1
Dimensions	L 85 x P 90 x H 180 mm
Capacité	1000 ml
Matériau	Plastique ABS robuste

#### 5. Installation et utilisation

Schéma d'installation :



- 1) Déballez toutes les fournitures et enlevez tous les matériaux d'emballage
- 2) Comme le montre la Figure A, saisissez le distributeur de savon et ouvrez-le à l'aide de la clé plastique fournie avec.
- 3) Sortez le réservoir de savon (Figure B)
- 4) Munissez-vous d'un stylo effaçable, puis à l'aide de la coque plastique et du stylo marquez les trous à effectuer (Figure C). Puis percez les trous dans votre mur à l'aide d'une perceuse
- 5) Fixez le distributeur de savon à l'aide des vis et chevilles fournies avec l'appareil



(Figure D)

- 6) Munissez-vous du réservoir de savon puis remplissez-le de savon liquide uniquement (Figure F)
- 7) Après avoir fermé le réservoir, fixer le dans la coque plastique (Figure F)
- 8) A l'aide la clé plastique, fermer le produit, récupérer la clé et ranger la minutieusement (Figure G)

## 6. Entretien

Nettoyer le distributeur de savon régulièrement à l'aide d'un torchon et de produit d'entretien non corrosif. Il convient de nettoyer le réservoir et la coque plastique.



**REMARQUE !**

### Déchets des appareils usagés

Tout appareil usagé doit, lors de son élimination, respecter la réglementation en vigueur de son pays. Il est impératif de rendre l'appareil inutilisable avant son élimination en retirant le câble d'alimentation électrique si existant.

### **CASSELIN SAS**

333 Cours du 3<sup>ème</sup> Millénaire  
69749 SAINT PRIEST Cedex  
France

Tél : +33 (0) 4 82 92 60 00

Fax : +33 (0) 4 83 07 51 01

Mail : [contact@casselin.com](mailto:contact@casselin.com)



# **SOAP DISPENSER**



**casselIn**



**CDS1**

**SOAP DISPENSER**



<b>1. Display</b>	<b>10</b>
1.1 Information	10
1.2 Symbol meaning	10
1.3 Copyright	11
1.4 Statement of conformity	11
1.5 Warranty	11
<b>2. Safety notice</b>	<b>11</b>
2.1 General information	11
2.2 Appropriate use	11
2.3 Safety instruction	12
<b>3. Delivery, packing and storage</b>	<b>12</b>
3.1 Delivery checking	12
3.2 Packaging	12
3.3 Storage	13
<b>4. Technical data</b>	<b>13</b>
<b>5. Installation instruction and use</b>	<b>14</b>
<b>6. Cleaning</b>	<b>14</b>

## 1. 1. Display

### 1.1 Information

Please take note of this user's manual before installing and using your appliance.

Keep this operating manual for reference with your appliance: it has been drawn up for your own and other people's safety and to ensure a perfect use of the trolley.

If the appliance is sold or transferred to someone else, ensure that the manual is with it.

### 1.2 Symbols meaning

Important notes for your safety are especially marked. Always observe these notices to avoid accidents and damage to the appliance or to the user.



#### **WARNING !**

Warning concerning health hazards describing possible risks of injury. Caution and concentration are imperative to use this appliance.



#### **DANGER ELECTRIC SHOCK !**

The appliance runs on electricity, that means there is a general risk of electric shock that can lead to injury or death.



#### **IMPORTANT !**

No-compliance with the using instructions can involve a breakdown or the destruction of the appliance.



#### **ADVICE !**

To keep your appliance in good working order follow these operating instructions.



#### **ADVICE!**

Read this operating manual completely before installing and working with the appliance. We do not accept any responsibility for damages due to non observance of these operating instructions.



Engineering changes can be brought to the appliance to improve its functional qualities and its development.

### **1.3 Copyright**

This note of instructions for use is protected by the copyright law. All rights reserved, no part of this note may be reproduced, stored in a retrieval system, or transmitted, in any form or by any means, without the permission of the author. Non respect of this disposition will lead to a law procedure and damages.

### **1.4 Statement of conformity**

This appliance corresponds to the standards and current directives of European Economic Community as detailed in our statement of conformity

### **1.5 Warranty**

The instructions of use have been established taking account of the regulation in force, of the current technical development, our own knowledge and experience. All translations were drawn up with professionalism. However our reponsability cannot be engaged in case of mistranlation. The French text still the reference.

## **2. Safety**

Safety instructions are important notes to avoid accidents and damage on the appliance. You will find these safety instructions in the individual chapters of this note and they are represented by special symbols. For an optimal protection against the risks and to maintain the efficiency and safety of the appliance we recommend observing these notices that must be visible on the appliance.

### **2.1 General information**

Safety instructions are dedicated to avoid mistakes, and provide important information for insuring safe installation, use and maintenance of the appliance. Consequently the appliance must be used for the purpose for which it was expressly designed. Any other use is considered to be improper and consequently dangerous. The appliance is conceived according to the current technical rules. It must be used in close buildings, only by one responsible person.

### **2.2 Appropriated use**

Non-compliance with using instructions can lead to serious injuries or damage to the appliance. We take no responsibility for damages due to violations of the operating instructions. Any intervention work on your appliance must be performed by qualified professionals.



### **IMPORTANT!**

**This soap dispenser is only dedicated to provide liquid soap in order to wash hands.** Any other use is considered inappropriate and is prohibited. Any charge related to inappropriate use cannot be acceptable and considered null and void. A corresponding use must be in total accordance with the using described in the user manual. A corresponding use must respect the safety regulations, hygiene, cleaning and maintenance.

### **2.3 Safety instructions**

So far as indications on labor security are concerned, it refers to European Union's rules currently in force at the time of production of the appliance. For a regular commercial practice of the appliance, the owner is responsible for checking and respecting the official texts regarding labor security and respect new prescriptions.

For countries out of UE, laws and rules of the concerned country must be respected as well as the rules for environmental protection



### **IMPORTANT!**

This appliance is not intended to be used by persons (including children) with impaired physical, sensorial or mental abilities and/or insufficient experience or knowledge, unless they are supervised by a person responsible for their safety or have been instructed in the proper use of the appliance by this person.

#### **Forbidden to children**

Children should be supervised in order to make sure that they don't play with the appliance.

Keep the appliance out of reach of people of these groups.

The appliance must be used only inside closed building.

## **3. Delivery, packing and storage**

### **3.1 Delivery checking**

Immediately contact your dealer if you have found damage resulting from transport. In case of packaging damaged you can refuse the parcel or accept it but with the mention of the damage on the delivery document.

Unpack the appliance with all its accessories. Check the contents for completeness and possible damages.

The damages will be considered receivable if a detailed claim is send to the dealer within the intended deadlines

### **3.2 Packing**



Always transport or ship the appliance in its original packaging to avoid damage. Keep the packaging for such an event (removal or back to the supplier for warranty).  
The standards in force in your country concerning environmental protection must imperatively be respected before destruction of packaging.

### 3.3. Storage



#### **IMPORTANT !**

The appliance must be stored in its packaging of origin closed

Storage of the appliance:

- In a dry room without humidity
- Protected from sun
- Checking of the product in stock from more than two months (general state and all parts of the appliance)
- Avoid shocks
- Cannot be stored outside

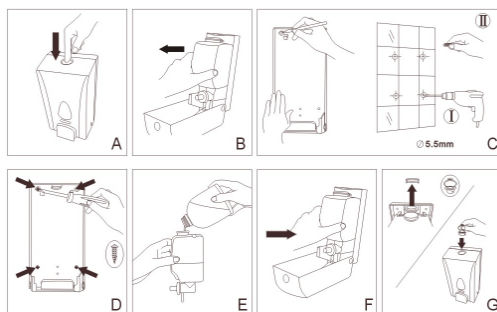
### 4. Technical data

Subject to modifications

<b>Soap dispenser</b>	
Item	CDS1
Dimensions	L 85 x D 90 x H 180 mm
Capacity	1000 ml
Made of	Robust hood in white ABS

## 5. Installation instruction and use

### Scheme



- 1) Unwrap all parts and remove all packing material.
- 2) As shown on scheme A take the dispenser and open it with the furnished plastic key.
- 3) Take off the soap tank (B)
- 4) Take an erasable pen then use the shell as a template to mark the points to drill on the wall (fig C). Then remove the template and drill the wall
- 5) You can then fix the soap dispenser with the provided screw and nuts.(fig D)
- 6) Then fill the tank with liquid soap.(Fig F)
- 7) Once you've close the tank you can place it in the plastic shell (fig F)
- 8) Than with the plastic key close the shell. Keep the plastic key in order to use it for the next soap filling.(fig G)

## 6. Cleaning

Clean regularly the soap dispenser with a damp soft cloth and dry it. Do not use corrosive product.



**ADVICE !**

Waste Electronic and Electric Equipment. To avoid any abuse and dangers and to fit the rules of the concerned countries before disposing of the used appliance you must remove main electric cable if present.



**CASSELIN SAS**

333 Cours du 3<sup>ème</sup> Millénaire  
69749 SAINT PRIEST Cedex  
France

Tél : +33 (0) 4 82 92 60 00

Fax : +33 (0) 4 83 07 51 01

Mail : [contact@casselin.com](mailto:contact@casselin.com)