

CIMA PT2


REV 2012/07/31


AVVERTENZE

- Prima di eseguire il cablaggio, innestare il conduttore di terra alla staffa di fissaggio.
- Prima di procedere con l'installazione dell'apparecchio e comunque prima di ogni operazione di manutenzione togliere la tensione di rete.
- Inserire le apposite calze termoresistenti in dotazione sui conduttori di rete.

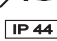
WARNING

- Before starting the wiring, joint the earth wire to the fixing bracket.
- Always unplug the appliance from the power socket before beginning installation or any sort of maintenance work.
- Fit the supplied heat resistant braiding to the power wires.

 Sicurezza elettrica garantita dall'isolamento principale e da un doppio isolamento o da un isolamento rinforzato. Non deve essere messa a terra.

 La Marcatura "CE" è stata richiesta dalla Comunità Europea con la direttiva 93/68 (ampliamento della direttiva 73/23) per confermare con una marcatura riconosciuta in tutta Europa, che le lampade sono state sottoposte alle prove di sicurezza elettrica richieste dalle norme Europee EN 60 598-1, corrispondenti alle norme Italiane CEI 34-21, norme per la sicurezza elettrica a cui fanno riferimento tutti gli istituti, compreso l'IMQ

 Questo prodotto deve essere smaltito in modo differenziato dai rifiuti urbani.

 IP 44 Apparecchio protetto contro la penetrazione di corpi solidi di dimensioni maggiori a 1mm; protetto contro gli spruzzi d'acqua.

IDEAL LUX s.r.l. Via Taglio Destro 32 30035 Mirano (VE) Italy p.i. / c.f. 02420040277	IDEAL LUX Web www.ideal-lux.com info@ideal-lux.com	IDEAL LUX Office Tel. +39 041 5790500 Fax +39 041 5700085	IDEAL LUX Showroom Tel. +39 041 5790501 Aperto dal Lunedì al Sabato
---	---	--	--

ISTRUZIONI DI MONTAGGIO
ASSEMBLY INSTRUCTIONS

IDEAL LUX[®]

CIMA PT2

Terra

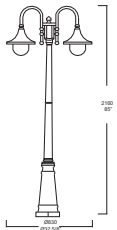
*Si prega di conservare le seguenti istruzioni.
Please keep the following instructions.*

DATI TECNICI

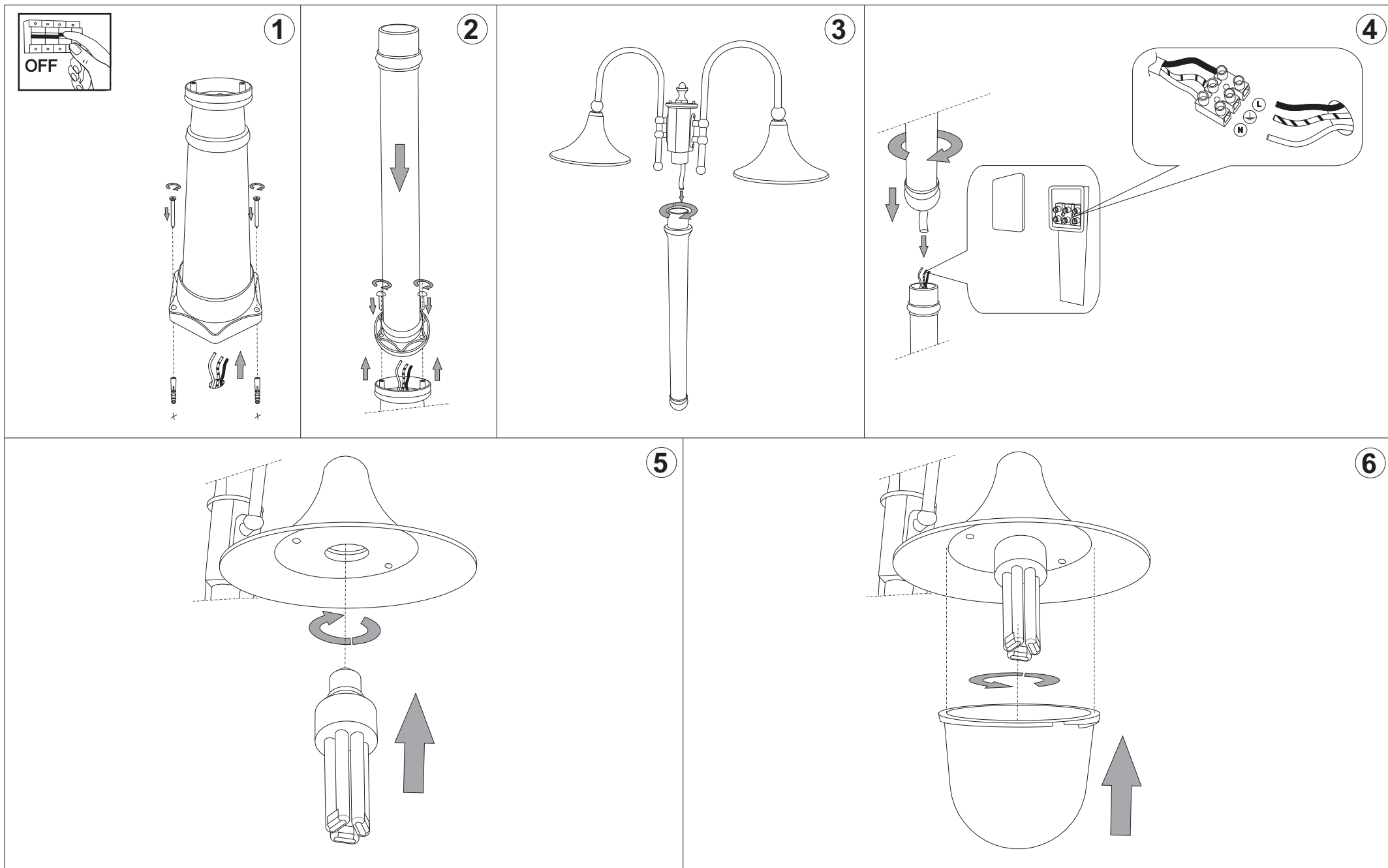
2 x MAX 60W
E27 230V 50Hz



IP 44



ESEGUIRE LE OPERAZIONI DI MONTAGGIO, SEGUENDO L'ORDINE NUMERICO PROGRESSIVO.
FOLLOW THE ASSEMBLY INSTRUCTIONS BY READING THE NUMERICAL PROGRESSION



La sicurezza di questo apparecchio è garantita solo con l'uso appropriato di queste istruzioni pertanto è necessario conservarle.
The safety and reliability are guaranteed only when installation instructions are properly followed. Please retain this instruction sheet for future reference.