

LENA SP3 D64

REV 2012/02/29

**AVVERTENZE**

- Prima di eseguire il cablaggio, innestare il conduttore di terra alla staffa di fissaggio.
- Prima di procedere con l'installazione dell'apparecchio e comunque prima di ogni operazione di manutenzione togliere la tensione di rete.
- Inserire le apposite calze termoresistenti in dotazione sui conduttori di rete.

**WARNING**

- Before starting the wiring, joint the earth wire to the fixing bracket.
- Always unplug the appliance from the power socket before beginning installation or any sort of maintenance work.
- Fit the supplied heat resistant braiding to the power wires.

Classe I | Apparecchio di classe I (la sicurezza viene garantita con la messa a terra).



La Marcatura "CE" è stata richiesta dalla Comunità Europea con la direttiva 93/68 (ampliamento della direttiva 73/23) per confermare con una marcatura riconosciuta in tutta Europa, che le lampade sono state sottoposte alle prove di sicurezza elettrica richieste dalle norme Europee EN 60 598-1, corrispondenti alle norme Italiane CEI 34-21, norme per la sicurezza elettrica a cui fanno riferimento tutti gli istituti, compreso l'IMQ



Questo prodotto deve essere smaltito in modo differenziato dai rifiuti urbani.

**Grado di protezione**

Stabilisce un sistema per la classificazione degli apparecchi elettrici in base al grado di protezione fornito dagli involucri degli stessi. I simboli utilizzati per indicare questo grado di protezione sono costituiti dalle lettere "IP" seguite da due cifre caratteristiche:

IP 20

- la prima cifra indica la protezione contro la penetrazione dei corpi solidi e della polvere
- la seconda cifra indica la protezione contro la penetrazione dei liquidi

**IDEAL LUX s.r.l.**

Via Taglio Destro 32  
30035 Mirano (VE) Italy  
p.i. / c.f. 02420040277

**IDEAL LUX Web**

www.ideal-lux.com  
info@ideal-lux.com

**IDEAL LUX Office**

Tel. +39 041 5790500  
Fax +39 041 5700085

**IDEAL LUX Showroom**

Tel. +39 041 5790501  
Aperto dal Lunedì al Sabato

**ISTRUZIONI DI MONTAGGIO  
ASSEMBLY INSTRUCTIONS**

**IDEAL LUX**®

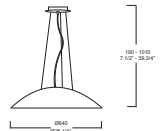
**LENA SP3 D64**

**Sospensione**

*Si prega di conservare le seguenti istruzioni.  
Please keep the following instructions.*

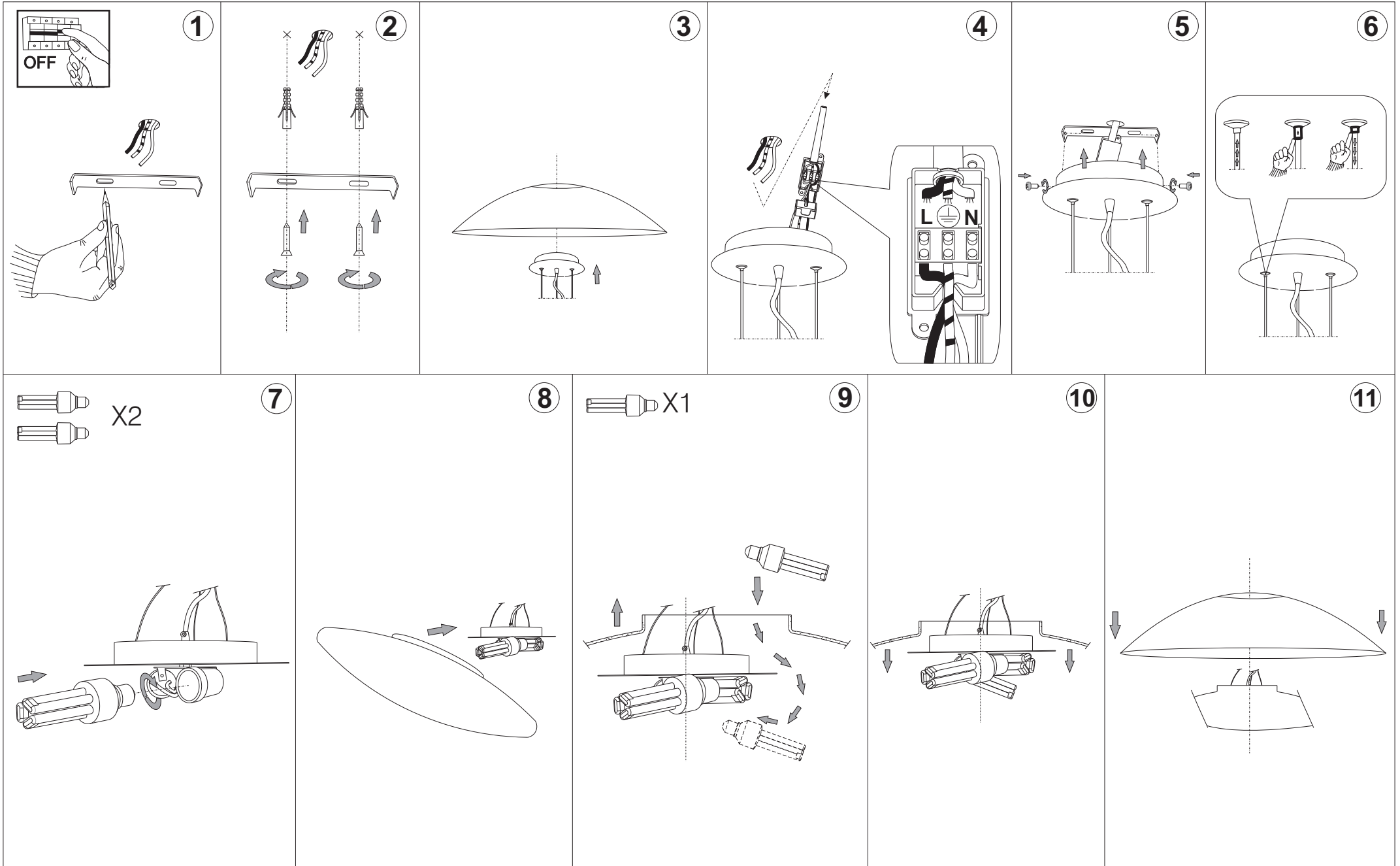
**DATI TECNICI**

3 x MAX 60W  
E27 230V 50Hz



Classe I **CE** **IP 20**

**ESEGUIRE LE OPERAZIONI DI MONTAGGIO, SEGUENDO L'ORDINE NUMERICO PROGRESSIVO.**  
**FOLLOW THE ASSEMBLY INSTRUCTIONS BY READING THE NUMERICAL PROGRESSION**



La sicurezza di questo apparecchio è garantita solo con l'uso appropriato di queste istruzioni pertanto è necessario conservarle.  
The safety and reliability are guaranteed only when installation instructions are properly followed. Please retain this instruction sheet for future reference.