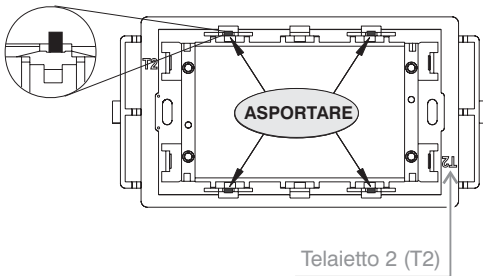
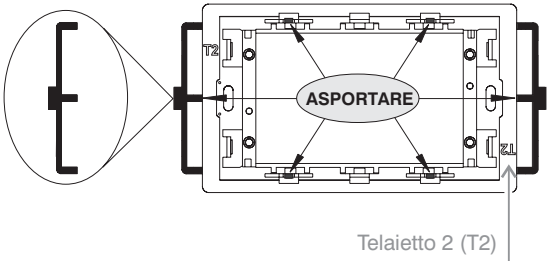


**Kit di compatibilità con le placche delle serie civili:**  
VIMAR IDEA (bianco panna e antracite)  
GEWISS PLAYBUS (antracite) - PLAYBUS YOUNG (antracite)  
SIEMENS DELTA FUTURA GRAPHIC (antracite)  
**per dispositivi di termoregolazione, sicurezza gas da incasso**  
**PERRY serie Modulo H45mm e serie Moon H45mm**

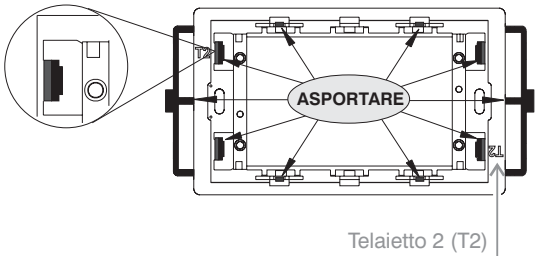
## 1° **PREDISPOSIZIONE DEL TELAIETTO 2 (T2)** *(in funzione della placca scelta)*



**COMPATIBILITÀ CON PLACCHE:**  
**VIMAR serie IDEA**



**COMPATIBILITÀ CON PLACCHE**  
**GEWISS**  
serie: **PLAYBUS**  
serie: **PLAYBUS YOUNG**

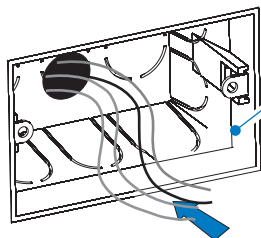


**COMPATIBILITÀ CON PLACCHE**  
**SIEMENS**  
serie **DELTA FUTURA GRAPHIC**



# 2°

## INSTALLAZIONE



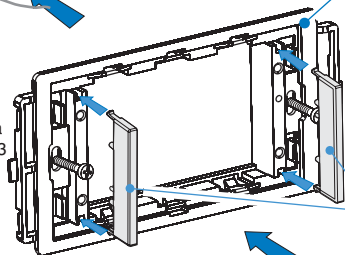
### Scatola ad incasso (tipo 503)

Importante: la tenuta della placca sul telaio del dispositivo elettronico viene garantita solamente da una corretta installazione della scatola ad incasso 503 (murata a filo senza imperfezioni).

### Telaio 2 (T2)

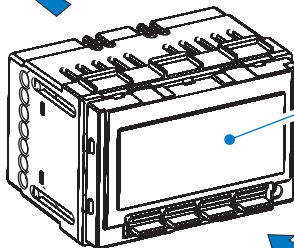
Fissare il telaio alla scatola, dopo la predisposizione in funzione della placca scelta (vedere 1° operazione).

Fissare il Telaio "T2" alla scatola ad incasso tipo 503



Spallette laterali: attenzione alla posizione dei pin di inserimento delle spallette

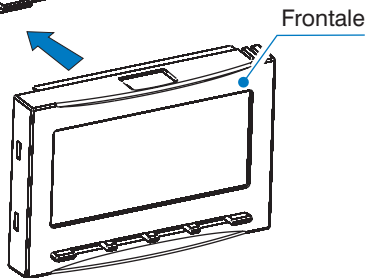
Eseguire i collegamenti elettrici ed inserire il dispositivo nel Telaio sino al bloccaggio



### Dispositivo elettronico:

(Termostato o cronotermostato o rivelatore di gas)

Applicare il frontale sui 4 denti laterali di bloccaggio



Frontale

### IMPORTANTE:

Il frontale + manopola (solo per termostati dove prevista) di colore **ANTRACITE** compatibile con serie **VIMAR Idea**, **GEWISS Playbus**, **Playbus Young** e **SIEMENS Delta futura graphic** è compreso nella confezione del dispositivo elettronico.

Applicare la placca scelta al telaio

### Nota:

le immagini utilizzate del dispositivo elettronico e del frontalino sono solo indicative, utili ad illustrare la corretta sequenza di installazione del termostato, o cronotermostato, o rivelatore di gas.

Per altre indicazioni, consultare le specifiche istruzioni del dispositivo.

I marchi Idea bianca e Idea antracite, sono di proprietà della società VIMAR SpA  
I marchi Playbus, Playbus Young, sono di proprietà della società GEWISS SpA  
Il marchio Delta futura graphic è di proprietà della società SIEMENS SpA