

Vemer S.p.A.

I - 32032 Feltre (BL) • Via Camp Lonc, 16

Tel +39 0439 80638 • Fax +39 0439 80619

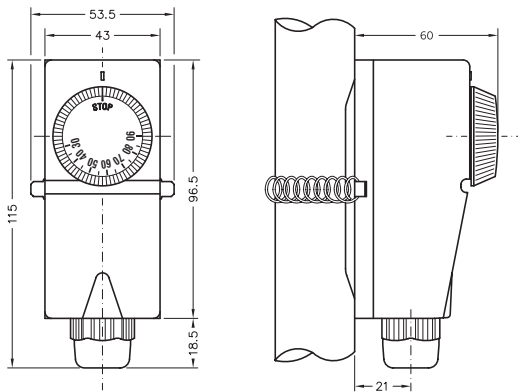
e-mail: info@vemer.it - web site: www.vemer.it

Manuale d'Uso

TERMOSTATO INSCATOLATO REGOLABILE - A CONTATTO - PER TUBAZIONE

Leggere attentamente tutte le istruzioni

Dimensioni



- **KONT** è un termostato in scatolato unipolare, ad espansione di liquido, con contatti in commutazione; completo di passacavo. Particolarmente adatto alla regolazione automatica di caldaie, pompe e altre apparecchiature termiche. Il fissaggio del termostato è realizzato mediante fascetta a molla in dotazione.

AVVERTENZE DI SICUREZZA

Prima di collegare il termostato accertarsi che la tensione di alimentazione del CARICO UTILIZZATORE da comandare NON SIA COLLEGATA. Verificare inoltre che il carico sia compatibile con le caratteristiche di portata dei contatti (vedere dati tecnici).

Codice	Modello	Descrizione
VE025300	KONT	Termostato a contatto per tubature

DATI TECNICI

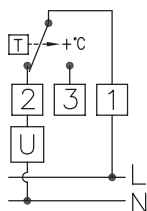
- Campo regolazione $+30 \div +90^{\circ}\text{C}$
- Tolleranza $\pm 3^{\circ}\text{C}$
- Differenziale $4^{\circ}\text{C} \pm 2^{\circ}\text{C}$
- Grado di protezione IP 40
- Classe di isolamento II
- Gradiente termico $< 1^{\circ}\text{C}/\text{min}$
- Massima temperatura testa 80°C
- Massima temperatura sonda 110°C
- Portata sui contatti 16 A (5) 250 Vca
- Contatti di interruzione o commutazione
- Tipo di azione 1B
- Passacavo M20

INSTALLAZIONE

- **ATTENZIONE:** le operazioni descritte nel presente foglio istruzioni vanno eseguite esclusivamente da personale specializzato o dall'installatore, rispettando scrupolosamente le norme di sicurezza e le disposizioni di legge vigenti.

COLLEGAMENTI

- Fissare il termostato alla tubazione utilizzando la fascetta a molla in dotazione.
- Sfilare la manopola e svitare le due viti sottostanti al fine di aprire il coperchio del termostato.
- Passare i cavi tramite l'apposito passacavo ed effettuare i collegamenti secondo lo schema seguente.



Morsetto 1 = comune.
Morsetto 2 = apre il circuito al raggiungimento della temperatura impostata.
Morsetto 3 = chiude il circuito al raggiungimento della temperatura impostata

- Riposizionare coperchio, viti e manopola.

NORME DI RIFERIMENTO

La conformità alle direttive comunitarie:
2006/95/CE (Bassa Tensione)

2004/108/CE (E.M.C.)

è dichiarata con riferimento alle seguenti norme armonizzate:

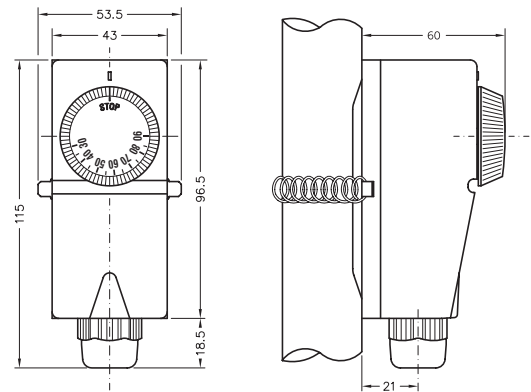
- EN 60730-1, EN 60730-2-9

User Manual

BOXED PROGRAMMABLE THERMOSTAT - CONTACT - FOR PIPING

Read all the instructions carefully

Dimensions



- **KONT** is a boxed unipolar thermostat, liquid expansion, with switching contacts, complete with core hitch. Ideal for automatic regulation on boilers, pumps and other heating equipment. The thermostat is fixed using the supplied spring clip.

SAFETY WARNINGS

CHECK THAT THE POWER IS DISCONNECTED on the USER BEING CONTROLLED before connecting the thermostat. Check that the power input is compatible with the output on the contacts (see the technical data).

Code	Model	Description
VE025300	KONT	Contact thermostat for pipes

TECHNICAL DATA

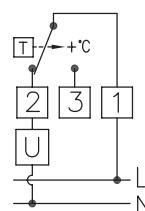
- Setting range: $+30 \div +90^{\circ}\text{C}$
- Tolerance $\pm 3^{\circ}\text{C}$
- Differential $4^{\circ}\text{C} \pm 2^{\circ}\text{C}$
- Protection class IP40
- Isolation class II
- Thermal gradient $< 1^{\circ}\text{C}/\text{min}$
- Maximum head temperature 80°C
- Maximum probe temperature 110°C
- Contact outputs 16 A (5) 250 Vac
- Circuit breaker or switching contacts
- Action type 1B
- Core hitch M20

INSTALLATION

- **ATTENTION:** only specialised electricians or authorised installers must carry out the instructions given in this leaflet, in full observance of the safety instructions and current applicable legislation.

CONNECTIONS

- Fix the thermostat to the piping using the supplied spring clip.
- Slide off the knob and unscrew the two screws beneath to open the thermostat cover.
- Pass the leads through the core hitch and make the connections following the diagram below.



Terminal 1 = common.
Terminal 2 = opens the circuit when the set temperature is reached
Terminal 3 = closes the circuit when the set temperature is reached

- Replace the cover, screws and knob.

REFERENCE STANDARDS

Conformity to the EU directives:
2006/95/CE (Low Voltage)

2004/108/CE (EMC)

is declared with reference to the following harmonised standards:

- EN 60730-1, EN 60730-2-9